

# Aufbau des Projekts

---

## Teilprojekt Biogasverzammlung

innerhalb des INTERREG IV-A EDR-Projekts GroenGas (2012 - 2014)

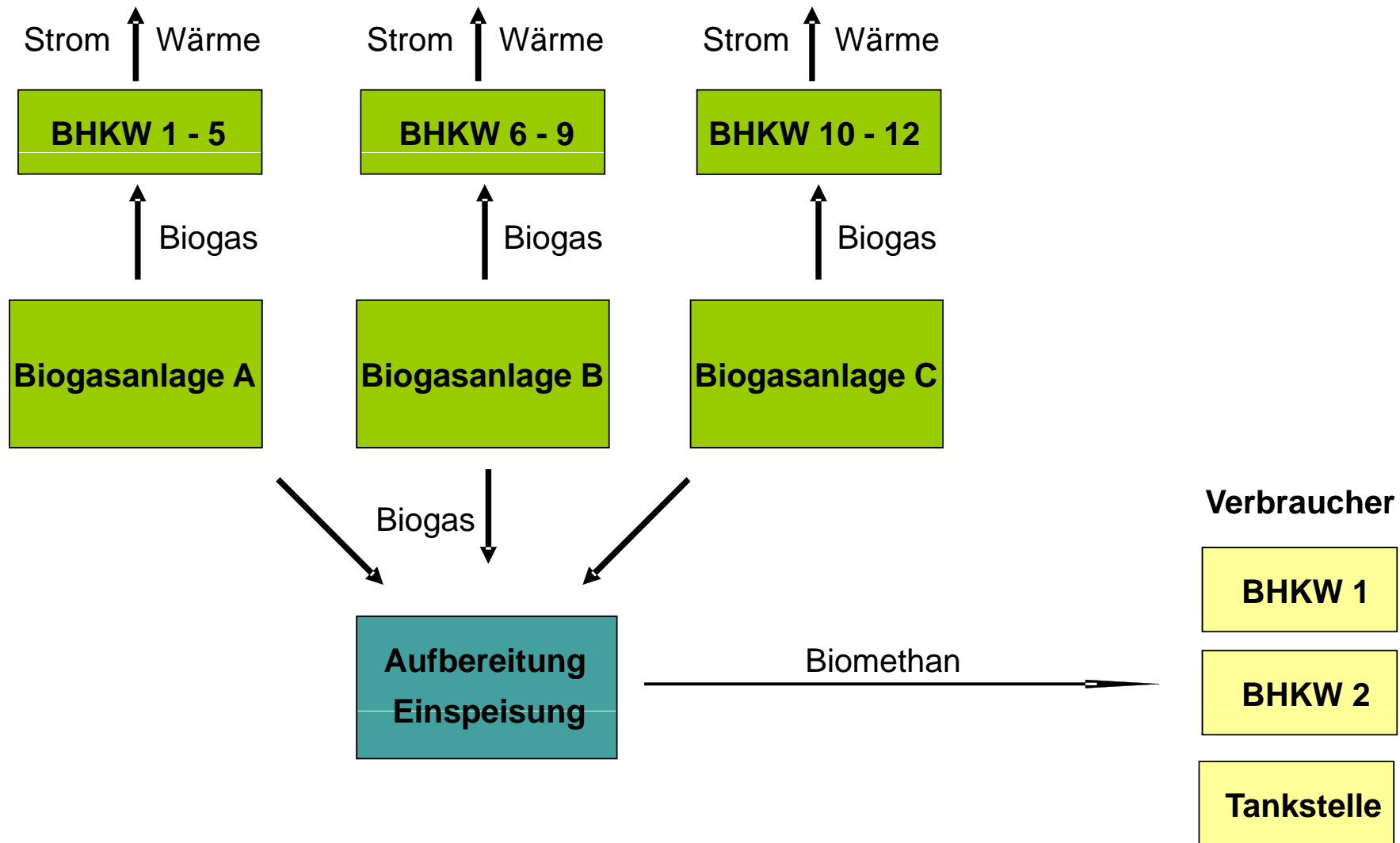
### Inhalt:

- Nutzung der nicht in Kraft-Wärme-Kopplung genutzten Biogasmengen
- Verbund der Anlagen durch Rohgasleitungen
- gemeinsame Aufbereitung des Biogases
- Einspeisung ins Erdgasnetz und Vermarktung des Biomethans

Untersuchung anhand eines Modellstandorts in Ostfriesland  
3 Biogasanlagen mit insgesamt 5.728 kW<sub>el</sub>



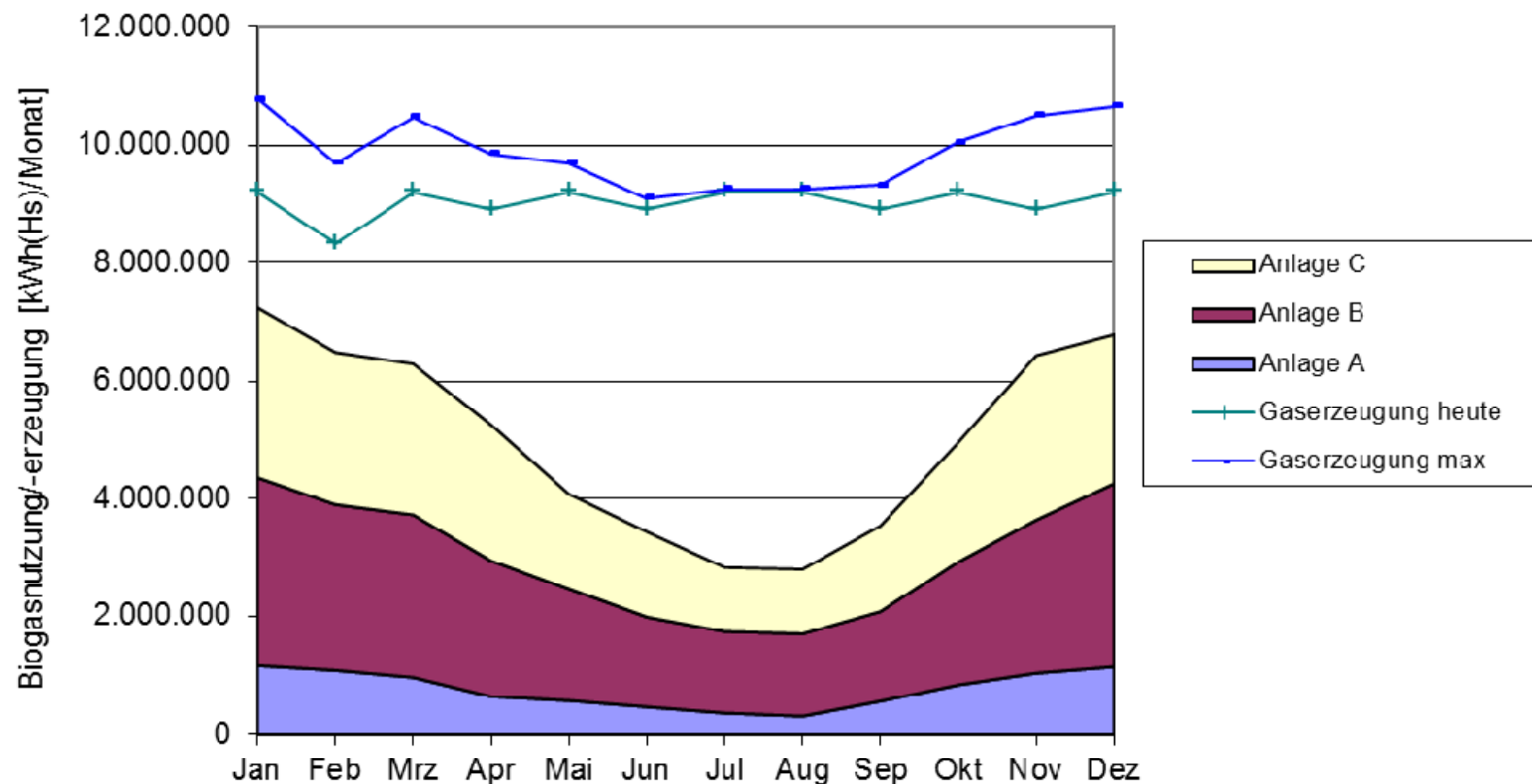
# Verbund der Biogasanlagen



# Verbund der Anlagen

Biogasmenge ohne Wärme-Nutzung: 53 Mio. kWh/a (H<sub>S</sub>)  
55 % der Gaserzeugung

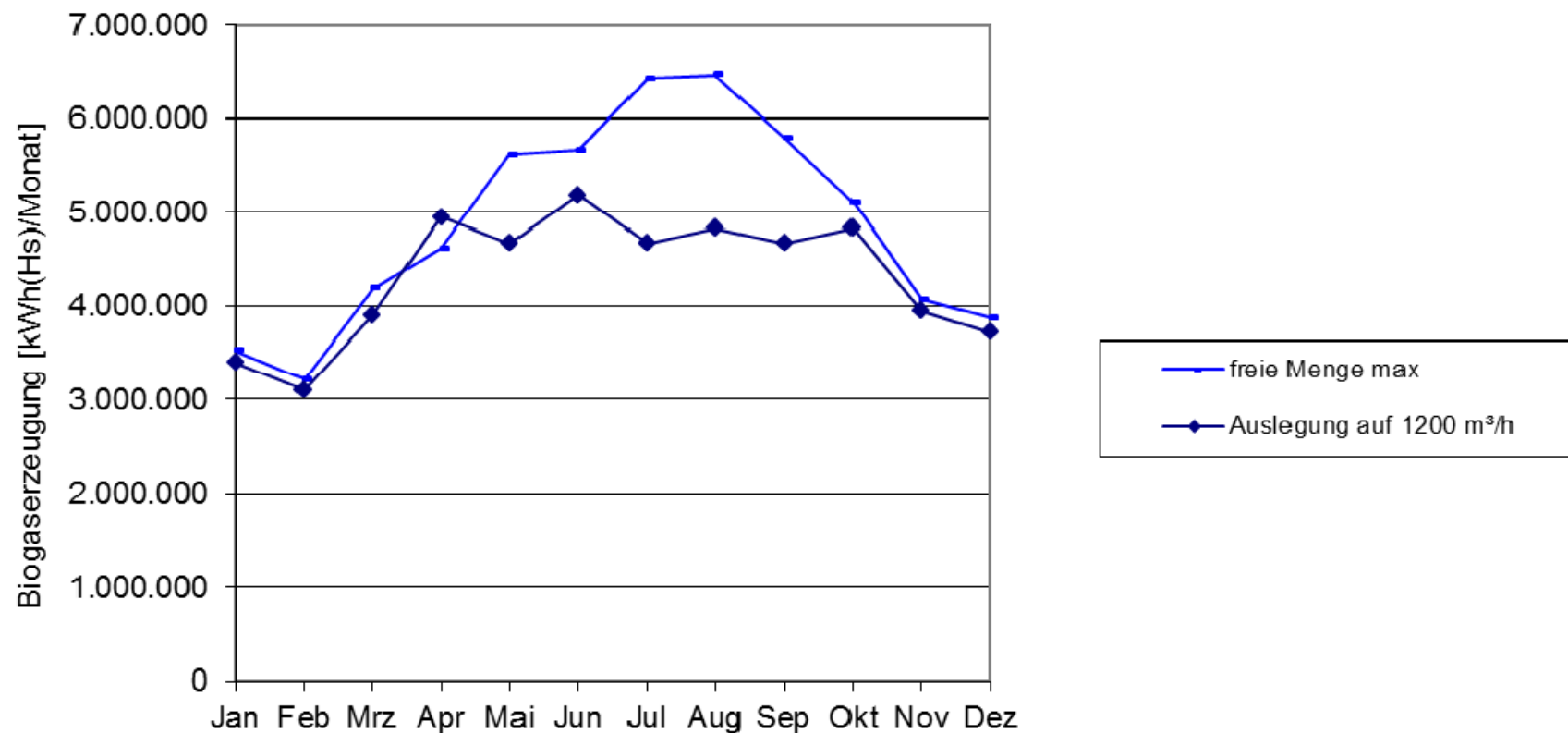
teilweiser Ausgleich der Verbrauchsschwankungen durch Mehrproduktion  
64 Mio. kWh/a (H<sub>S</sub>)



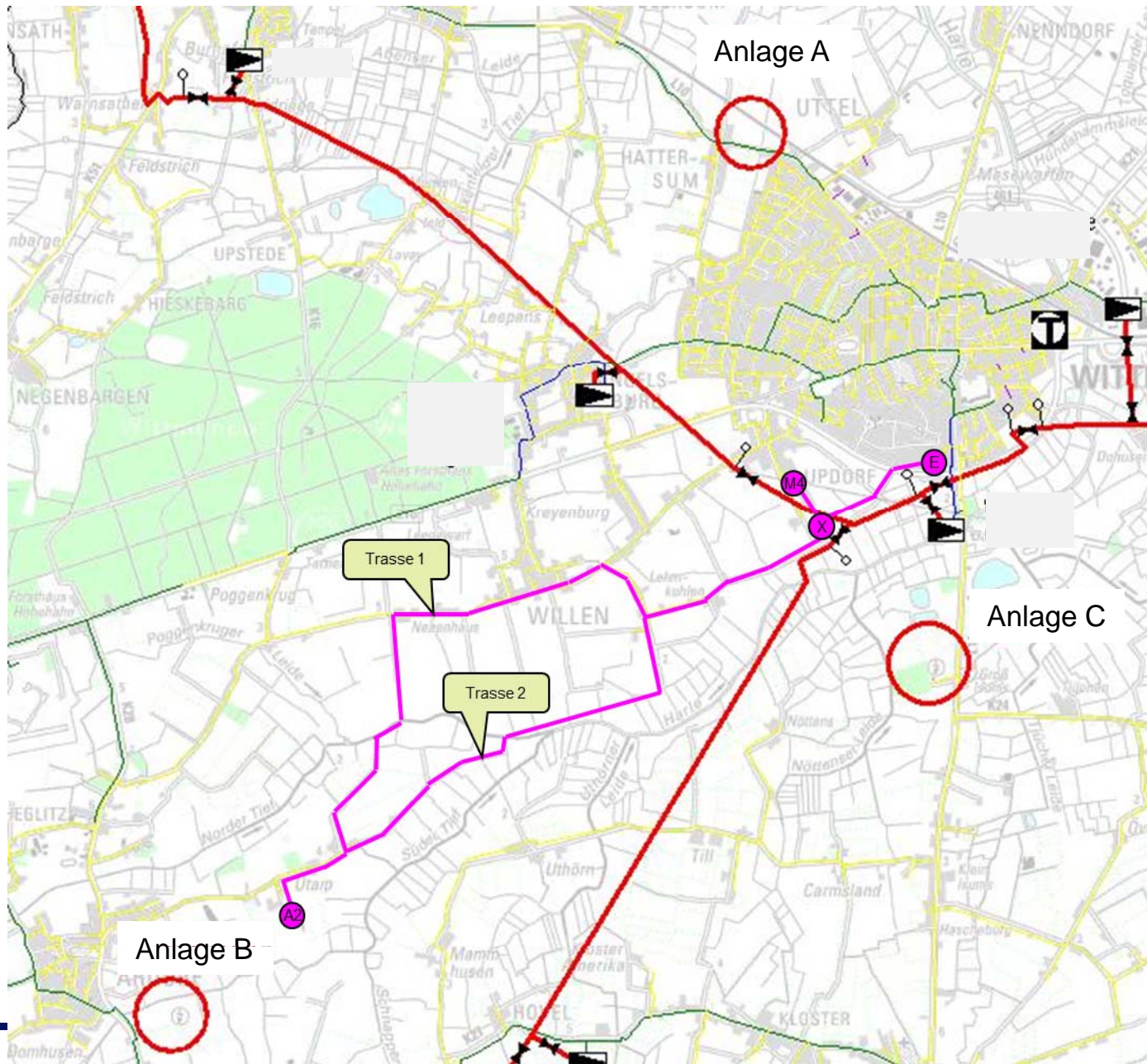
# Verbund der Anlagen

Auslegung der Aufbereitungsanlage auf 1.200 m<sup>3</sup>/h Rohgas  
bzw. 640 m<sup>3</sup>/h Biomethan

Jahresmenge 52 Mio. kWh/a (H<sub>S</sub>)



# Einspeisung ins Erdgasnetz



# Erfolgsfaktoren für Verbundprojekte

---

## **Einflussfaktoren an Biogasanlage**

- Erneuerung des BHKW
- Restvergütungsdauer nach EEG
- bestehender Wärmeabsatz
- Erweiterungsmöglichkeiten technisch und rechtlich
- Kooperation mit benachbarten Biogasanlagen

## **Einflussfaktoren bei Nutzung**

- Länge der Biogasleitungen
- verfügbare Biogasmengen in Summe und Jahresverlauf
- Einspeisemöglichkeit ins Erdgasnetz
- Aufwand für Aufbereitung und Einspeisung
- Chancen für Gasvermarktung